

地域支援可能シーズのタイトル：
運動計測とデータ解析

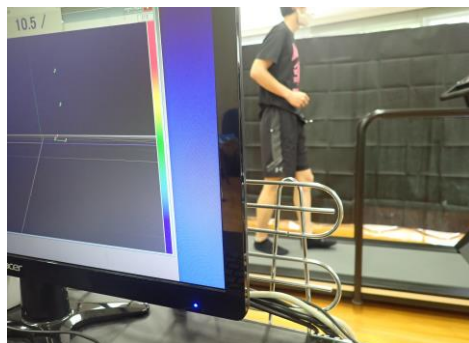
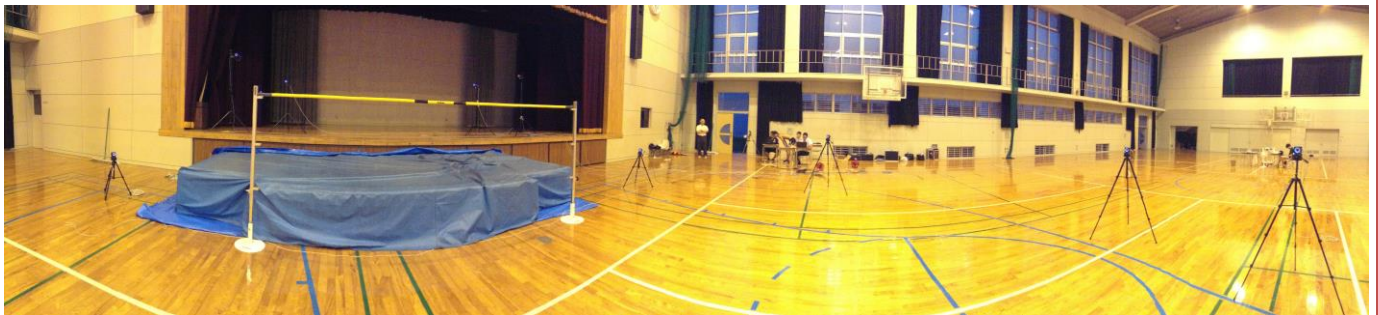


(ふりがな) 氏名	はしづめ よしみつ 橋爪 善光	E-mail	hashizume[at]tokuyama.kosen-ac.jp
		電話番号	0834-29-6200(内線:6274)
		FAX 番号	
職名	准教授	学位・資格	博士(理学) (山口大学)
所属学会・協会	Motor Control 研究会		

地域支援可能シーズの名称および概要

生体の運動計測

- ・赤外線カメラを用いたモーションキャプチャーシステムを使用して運動中の関節軌道を計測する事ができます。
- ・リアルタイムに例えば関節角度や物体の移動速度などを抽出することができます。
- ・運動を撮影した動画から運動中の関節軌道を計測することができます。



適用実績

提供可能な設備・機器・解析ソフト・教材・ビデオ・PPT 等の名称・型番（メーカー）及び概要

モーションキャプチャーソフト・Dippmotion (DITECT)	
3D リアルタイムモーションキャプチャーシステム・VENUS3D R (NOBBY TECH)	